

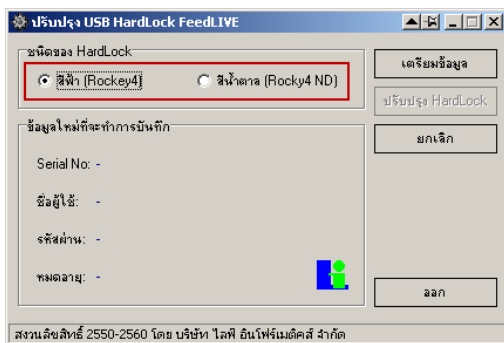
# การต่ออายุ Hardlock ของโปรแกรม FeedLIVE

## ขั้นตอนที่ 1 ให้ดาวน์โหลดไฟล์ ดังนี้

- ไฟล์ต่ออายุ HardLock ของโปรแกรม FeedLIVE (ชื่อไฟล์ FLUpgHL80.exe)

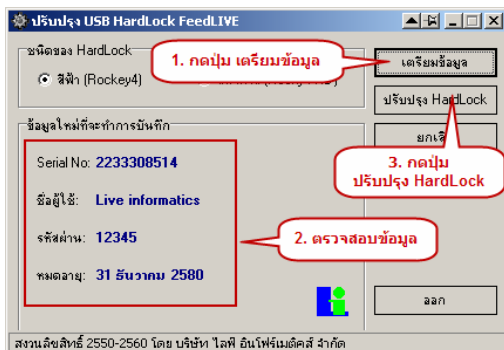
## ขั้นตอนที่ 2 ทำการต่ออายุ HardLock ของ FeedLIVE

- ตรวจสอบก่อนว่า HardLock ของโปรแกรม FeedLIVE ถูกเสียบอยู่ในช่อง USB เรียบร้อยแล้ว
- ให้ ดับเบิลคลิก ที่ไฟล์ชื่อ **FLUpgHL80.exe** แล้วรอสักครู่ ท่านจะพบกับหน้าต่างดังรูป

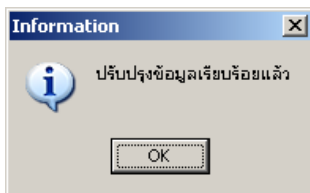


เลือกชนิดของ HardLock ก่อน โดยดูจากสีของ HardLock จากนั้นให้กดปุ่ม **เตรียมข้อมูล**

- จากนั้น โปรแกรมจะแสดงข้อมูลที่จะต้องปรับปรุจ เมื่อตรวจสอบข้อมูลเรียบร้อยแล้วให้คลิกปุ่ม **“ปรับปรุจ HardLock.”**



- ถ้าการปรับปรุจ HardLock สำเร็จ จะมีหน้าต่าง แจ้งเตือนให้ท่านทราบดังรูป ให้กดปุ่ม **“OK”**



- ปิดหน้าต่างทั้งหมดแล้วทดลองเข้าโปรแกรม FeedLIVE

ถ้าขัดข้องประการใด ให้ติดต่อ บจ.ไลฟ์ อินโฟร์เมติกส์ เบอร์ 02-921-6818

## การปรับปรุงโปรแกรม FeedLIVE เป็นเวอร์ชัน 1.60

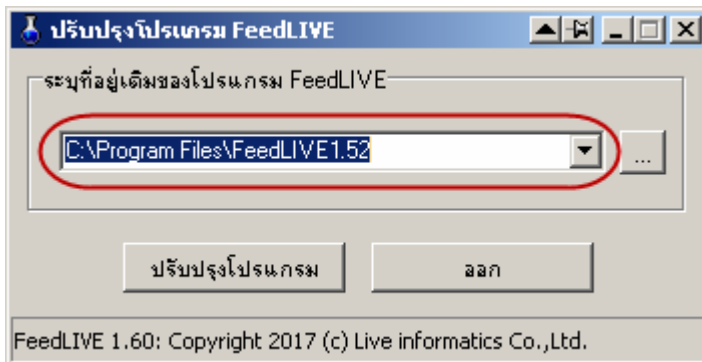
---

### ขั้นตอนที่ 1 ให้ดาวน์โหลดไฟล์ ดังนี้

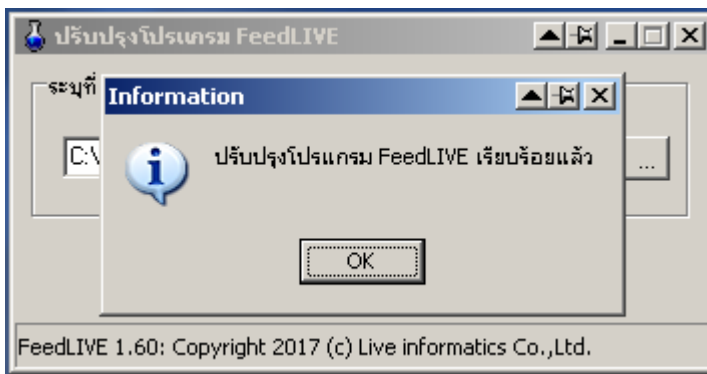
- ไฟล์อัปเดตเป็น FeedLIVE 1.60 (ชื่อไฟล์ FLPatch160.exe)

### ขั้นตอนที่ 2 ทำการอัปเดตโปรแกรม

- ให้ ดับเบิ้ลคลิก ที่ไฟล์ชื่อ **FLPatch160.exe** แล้วรอสักครู่ ท่านจะพบกับหน้าต่างดังรูป



- ให้ระบุที่อยู่เดิมของโปรแกรม FeedLIVE แล้วกดปุ่ม ปรับปรุงโปรแกรม เมื่อโปรแกรมปรับปรุงทำงานเรียบร้อยแล้ว จะพบกับหน้าต่างดังรูป ให้กดปุ่ม OK



- ทดลองเข้าโปรแกรม FeedLIVE

ถ้ามีข้อสงสัยประการใด ให้ติดต่อ บจ.ไลฟ์ อินโฟร์เมติกส์ เบอร์ 02-921-6818