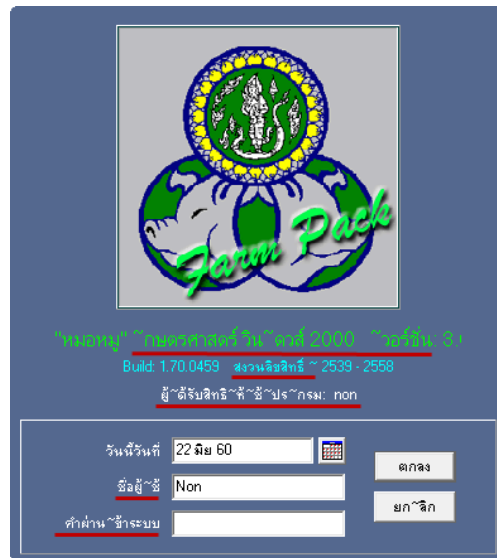


ปัญหาโปรแกรมหมอมูแสดงภาษาไทยไม่ถูกต้อง (สระเป็นตัวหนอน) ใน Windows 10



สาเหตุ:

เกิดจาก Windows 10 ที่ใช้อยู่มีการอัปเดต เป็นรุ่น Creator Version 1703 (OS Build 15063.0) หรือเครื่องมีการติดตั้ง Windows 10 เวอร์ชันนี้มา



Windows 10 Build ที่มีปัญหาภาษาไทย

วิธีการตรวจสอบว่า Windows 10 เวอร์ชันอะไร

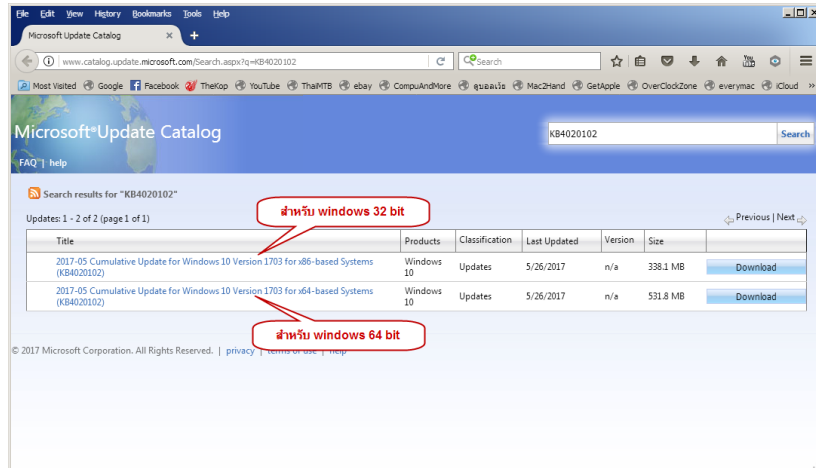
- ใช้คำสั่ง *Run* ของ *Windows* โดยการกดปุ่ม *Window + R* จากนั้นให้พิมพ์ *winver* แล้วกดปุ่ม *OK*
- หรือกดที่รูปแว่นขยายบน *Task bar* แล้ว พิมพ์ *winver* จากนั้นให้กด *Enter*

การแก้ไข:

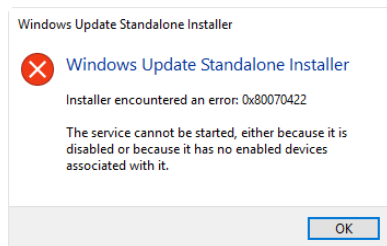
ให้อัปเดต Windows 10 เป็นเวอร์ชัน 1703 (OS Build 15063.332) โดยไปดาวน์โหลดไฟล์จาก

<http://www.catalog.update.microsoft.com/Search.aspx?q=KB4020102>

เลือกให้ตรงกับเวอร์ชันในเครื่อง

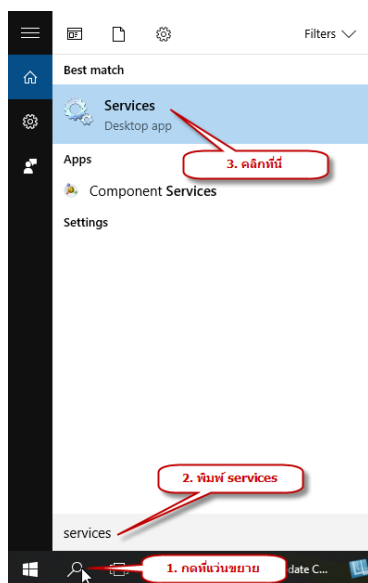


ถ้าอัปเดตแล้วเกิด Error ดังรูป แสดงว่า Windows ปิดการอัปเดตไว้ ต้องเปิดการอัปเดตก่อน

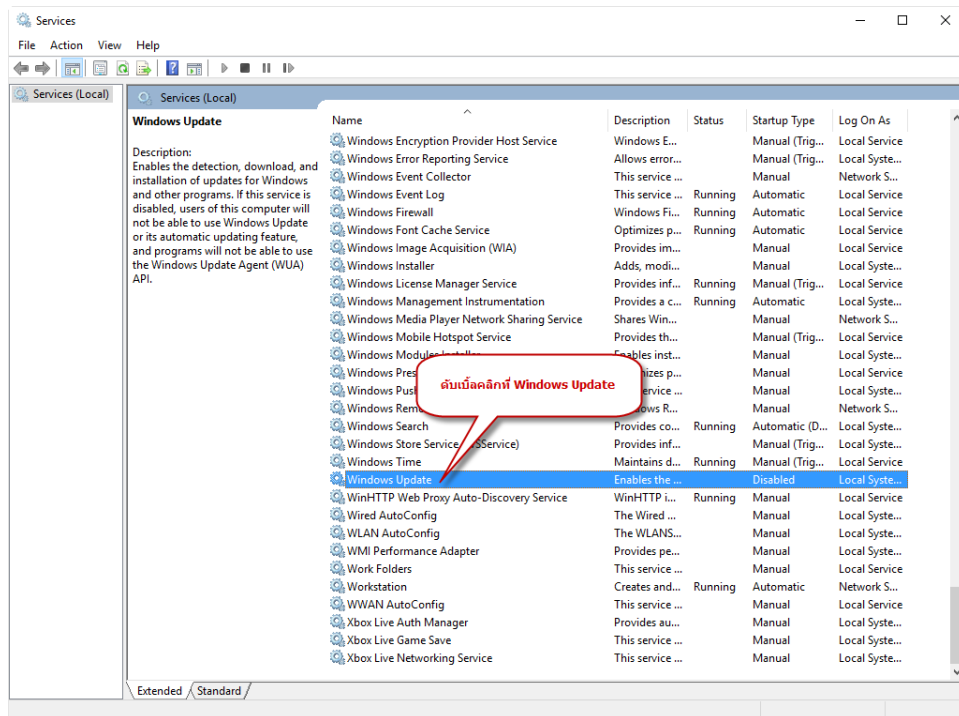


วิธีการเปิดการอัปเดต Windows:

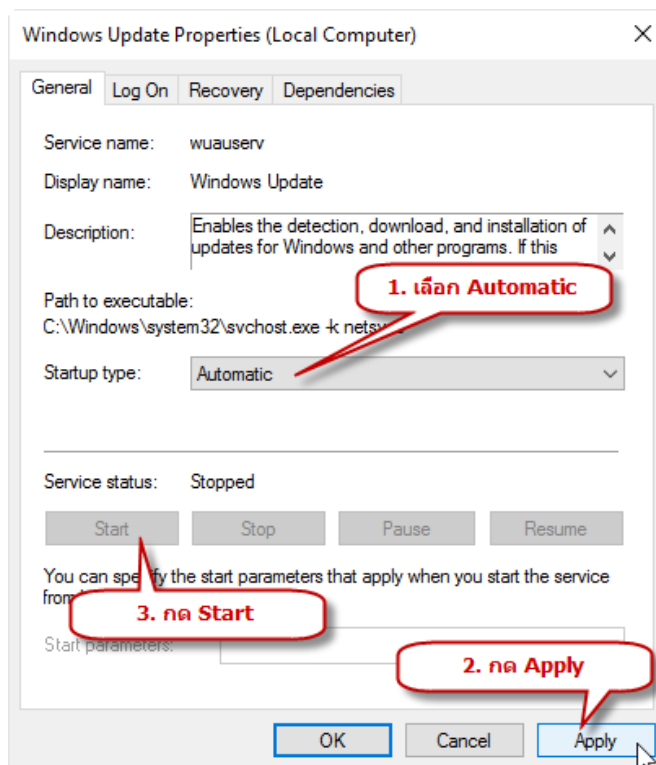
คลิกที่ปุ่มแว่นขยายบน Task bar แล้วพิมพ์คำว่า services แล้วกด Enter



หน้าต่าง Services ให้ดับเบิลคลิกที่ Windows Update



หน้าต่าง Windows Update Properties (Local Computer) ให้ทำตามขั้นตอนดังรูป



เมื่อทำการเปิดการอัปเดตแล้ว ให้ทำการอัปเดต Windows 10 จากไฟล์ที่ดาวน์โหลดมาอีกครั้ง

Windows 10 เวอร์ชันที่แก้ไขเรื่องฟอนต์แล้ว Version 1703 (OS Build 15063.332)

