

การต่ออายุโปรแกรมหมอกหมู (USB Hardlock)



ก่อนทำการต่ออายุ กรุณาตรวจสอบก่อนว่าโปรแกรมหมอกหมู
ของท่านใช้ Hardlock แบบ USB

กรณีที่ท่านติดตั้งโปรแกรมหมอกหมูบนเครื่องเดียว

ให้ทำทั้งขั้นตอนที่ 1 และขั้นตอนที่ 2 โดยสถานที่เก็บโปรแกรมคือ C:\Program Files\PLWin

กรณีที่ท่านติดตั้งโปรแกรมหมอกหมูแบบที่มีเครื่องแม่ และเครื่องลูกข่าย

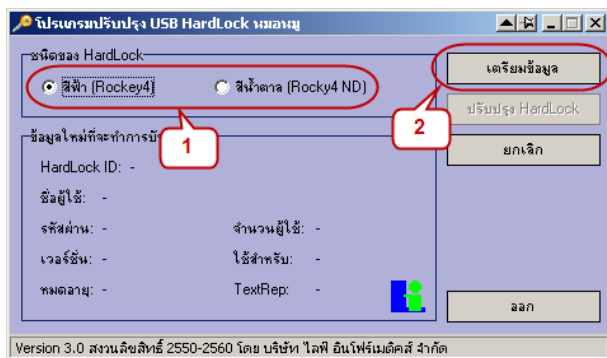
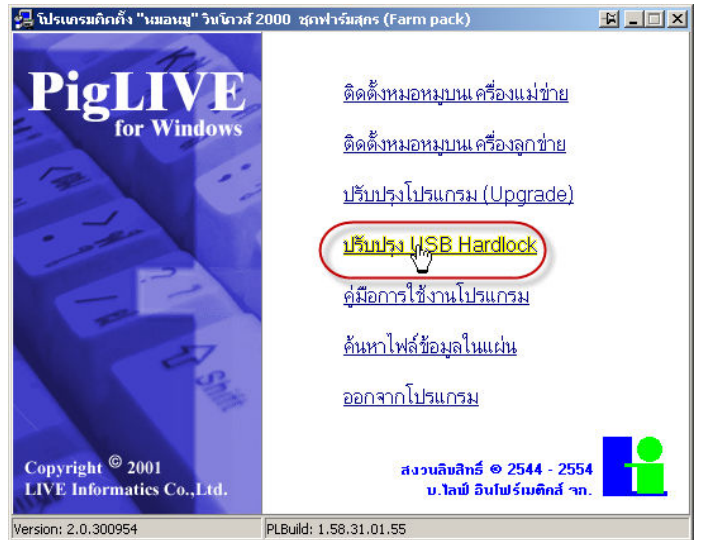
เครื่องแม่ข่าย ให้ทำทั้งขั้นตอนที่ 1 และขั้นตอนที่ 2 โดยสถานที่เก็บโปรแกรมคือ C:\PLWin

เครื่องลูกข่าย ให้ทำเฉพาะขั้นตอนที่ 1

ขั้นตอนที่ 1 ปรับปรุง USB Hardlock

1.1 นำแผ่น CD โปรแกรมหมอกหมูใส่ในไดรฟ์ CD-ROM จากนั้นโปรแกรม
ติดตั้งจะถูกเรียกขึ้นมาทำงานโดยอัตโนมัติ ถ้าโปรแกรมติดตั้ง ไม่ทำงาน
ให้เปิดดูในแผ่น CD แล้วดับเบิลคลิกที่ไฟล์ Setup.exe จะมีหน้าต่าง
ปรากฏขึ้นดังรูป จากนั้นให้คลิกที่ ปรับปรุง USB Hardlock

1.2 รอสักครู่จะมีหน้าต่างปรากฏขึ้นมาดังรูปให้คลิกเลือกชนิดของ
HardLock ก่อน แล้วกดปุ่ม เตรียมข้อมูล



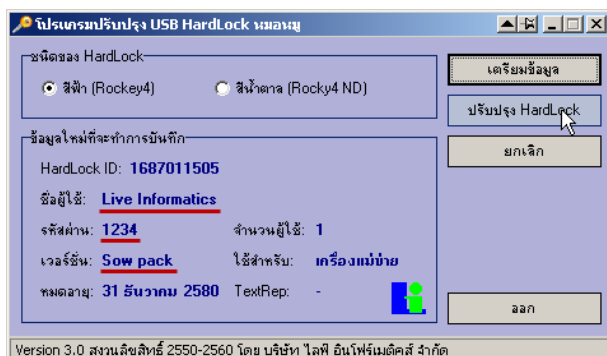
สำหรับไว้จดรายละเอียด

ชื่อผู้ใช้: _____

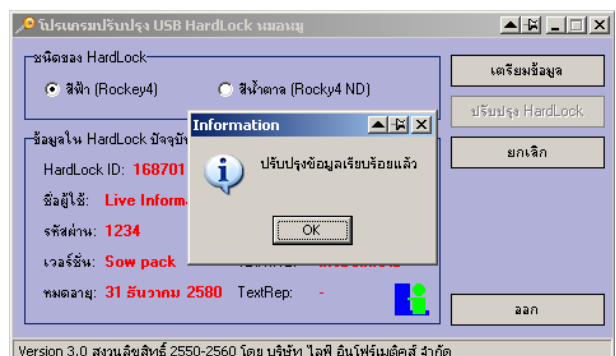
รหัสผ่าน: _____

เวอร์ชัน: _____

1.3 โปรแกรมจะแสดงข้อมูลที่ทำการปรับปรุง ให้จดรายละเอียด ชื่อผู้ใช้
รหัสผ่าน เวอร์ชัน ไว้ จากนั้นให้คลิกปุ่ม ปรับปรุง Hardlock



1.4 เมื่อโปรแกรมทำการปรับปรุง Hardlock เรียบร้อยแล้ว จะมีหน้าต่าง
แจ้งให้ทราบ ให้คลิกปุ่ม OK แล้วคลิกปุ่ม ออก

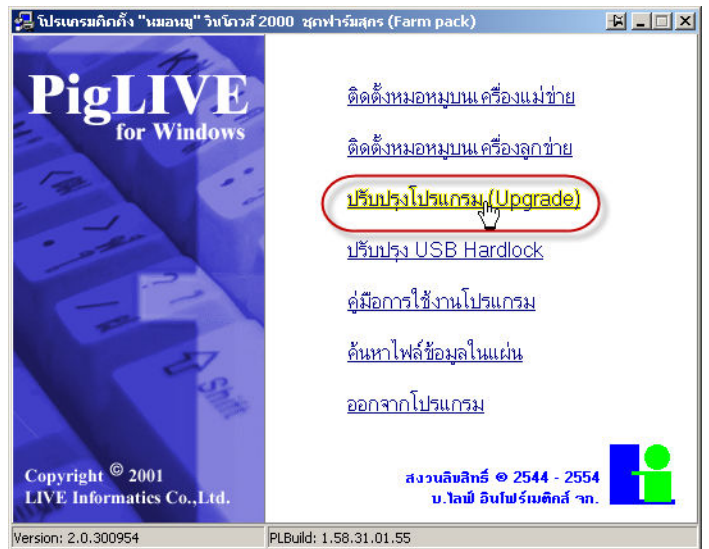
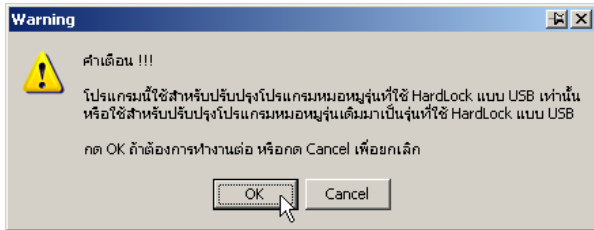


ขั้นตอนที่ 2 ปรับปรุงโปรแกรมหมอบหมู

2.1 เมื่อกลับมาอยู่ที่หน้าต่างของโปรแกรมติดตั้ง ให้คลิกเลือก

ปรับปรุงโปรแกรม (Upgrade)

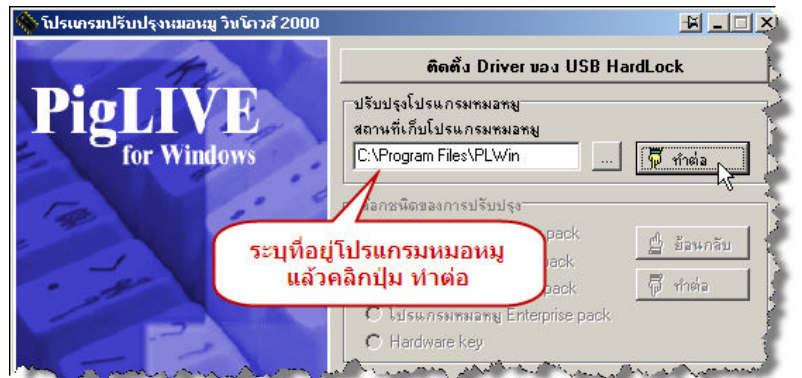
2.2 ในหน้าต่างคำเตือนให้คลิกปุ่ม OK



2.3 หน้าต่างถัดมาให้ระบุที่อยู่ของโปรแกรมหมอบหมู

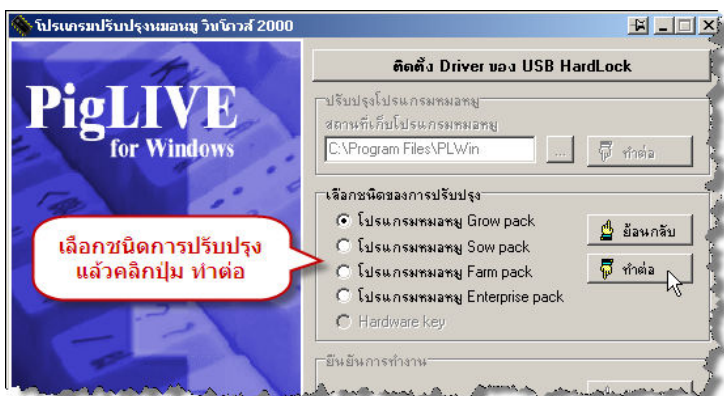
(โดยทั่วไปคือ C:\Program Files\PLWin หรือ

C:\PLWin) จากนั้นคลิกปุ่ม ทำต่อ

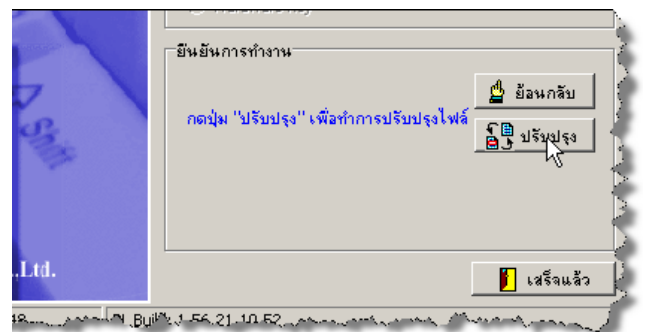


2.4 จากนั้นให้เลือกชนิดการปรับปรุงให้ตรงกับเวอร์ชันของ

ท่าน แล้วคลิกปุ่ม ทำต่อ



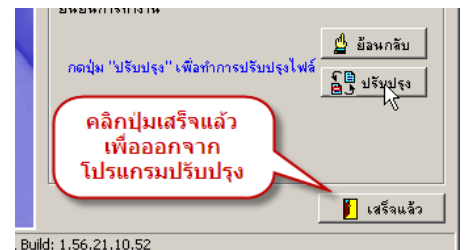
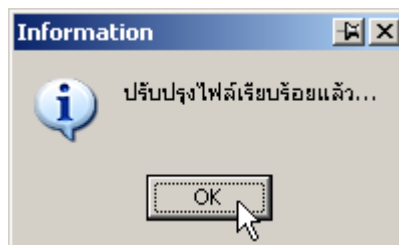
2.5 คลิกปุ่ม ปรับปรุง แล้วรอสักครู่



2.6 ถ้าโปรแกรมปรับปรุงทำงานเสร็จเรียบร้อยแล้ว

จะมีหน้าต่างแจ้งให้ท่านทราบดังรูป ให้คลิกปุ่ม OK

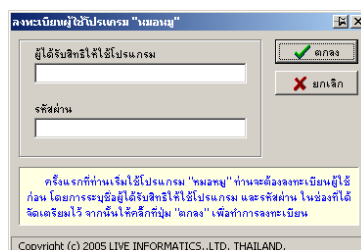
จากนั้นให้คลิกปุ่ม เสร็จแล้ว



2.7 ปิดหน้าต่างทั้งหมด แล้วเข้าโปรแกรมหมอบหมู

ซึ่งท่านจะต้องลงทะเบียนโปรแกรมหมอบหมูใหม่อีกครั้ง

โดยใช้ข้อมูลที่ได้จดไว้



ถ้าขัดข้องประการใด ให้ติดต่อ
บจ.โลพี อินโฟรเมติกส์ เบอร์ 02-921-6818